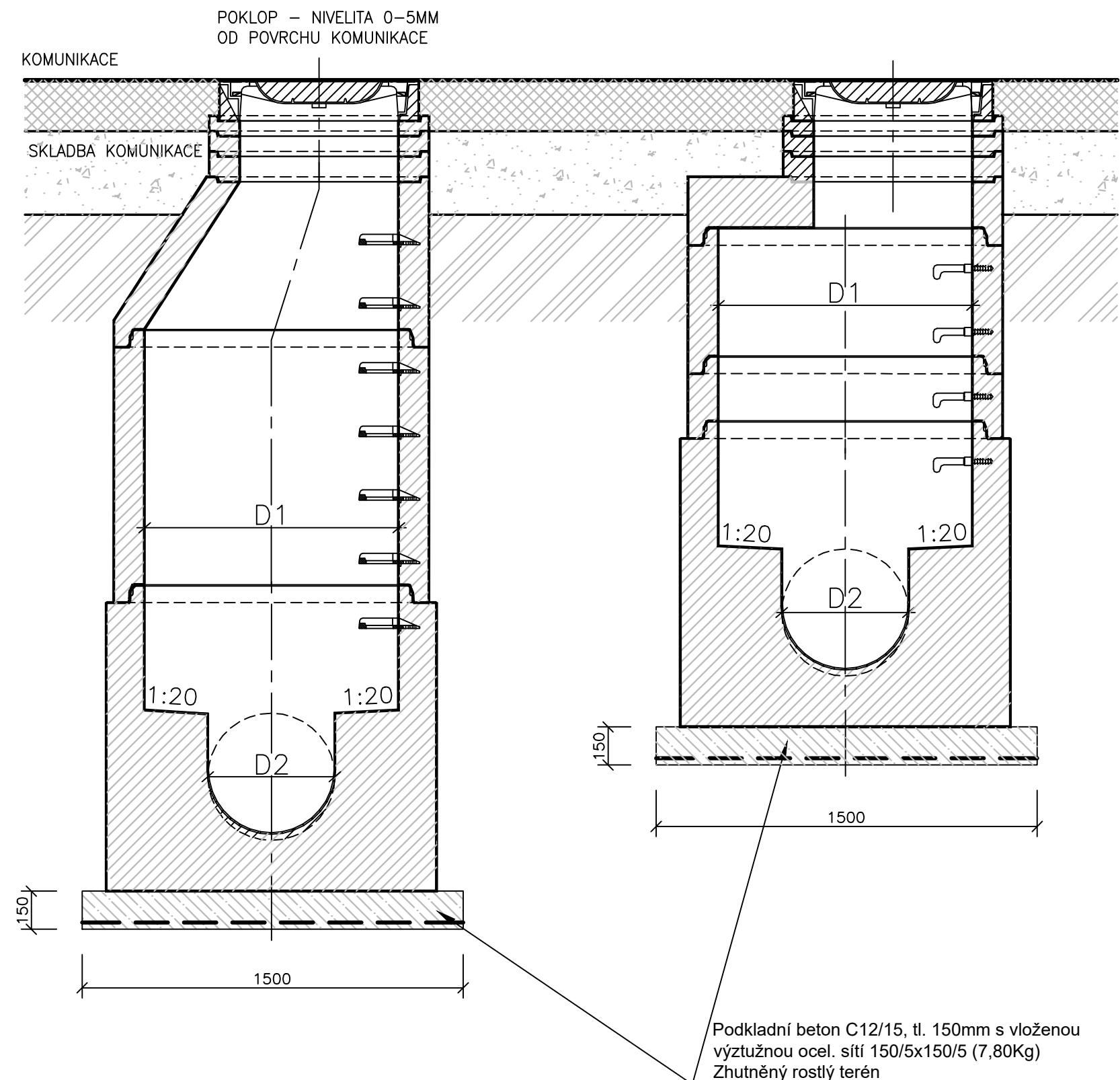


# VZOROVÉ ULOŽENÍ PREFABRIKOVANÉ ŠACHTY V KOMUNIKACI



## POZNÁMKY:

### POKLOPY

ŠACHTY BUDOU OSAZENY SAMONIVELAČNÍMI POKLOPY TŘÍDY ZATÍŽENÍ D400.

### DNO VÝKOPU:

DNO VÝKOPU MUSÍ BÝT ŘÁDNĚ ZHUTNĚNO.

### OBSYP ŠACHTY:

OBSYP ŠACHTY SE PROVEDE VYTĚŽENOU ZEMINOU UKLÁDANOU PO VRSTVÁCH MAX. 300mm MOCNÝCH, KTERÉ SE POSTUPNĚ HUTNÍ.

### TĚSNĚNÍ MEZI ŠACHTOVÝMI DÍLCI:

JSOU NAVRŽENY TYPOVÉ PREFABRIKOVANÉ ŽELBET. ŠACHTY A TO VČETNĚ TYPOVÉHO ELASTOMEROVÉHO TĚSNĚNÍ MEZI ŠACHTOVÝMI DÍLCI. ZHOTOVITEL STAVBY TOTO TĚSNĚNÍ MUSÍ U VÝROBCE OBJEDNAT PŘÍMO SE ŠACHETNÍMI DÍLCI.

PŘED ZAHÁJENÍM STAVBY A TAKÉ BĚHEM STAVBY JE NUTNÉ ZAJISTIT DOZOR HYDROGEOLOGA.

POKUD SE BĚHEM STAVBY VYSKYTNOU PROBLÉMY SE SPODNÍ VODOU, PŘÍPADNĚ S PROUDÍCÍ VODOU, NEBO JINÝMI NEPŘÍZNIVÝMI PODMÍNKAMI, JE NUTNÁ KONZULTACE S PROJEKTANTEM !

ZÁVĚREČNÁ ÚPRAVA POVRCHU SE PROVEDE V CELKOVÉ TLOUŠŤCE DLE SKLADBY KOMUNIKACE - VIZ. VÝKRES VZOROVÉ OPRAVY KOMUNIKACE.

INVESTOR JE POVINNEN PŘED ZAHÁJENÍM STAVEBNÍCH PRACÍ, ZAJISTIT U JEDNOTLIVÝCH SPRÁVCŮ INŽENÝRSKÝCH SÍTÍ JEJICH VYTÝČENÍ !

VYPRACOVAL	KOPIE ČÍSLO
Ing. ŽÁČEK Jaroslav Ph.D., Chlum 144, Křemže 382 03, IČ: 06577831	
OKRES: Prachatice - Jihočeský kraj	STUPEŇ PROJEKTU
MÍSTO STAVBY: k. ú. Prachatice (732630)	PROJEKTOVÁ DOKUMENTACE PRO
INVESTOR: Správa železnic s.o., Dílžďená 1003/7, 110 00 Praha 1 - Nové Město	PROVÁDĚNÍ STAVBY
NÁZEV AKCE	(DPS)
<b>ŽST Prachatice</b>	DATUM PROJEKTU
<b>Odkanalizování výpravné budovy a veřejných WC</b>	IV/2022
<b>Splašková a dešťová kanalizace</b>	FORMÁT VÝKRESU
	2 x A4
STAVEBNÍ OBJEKT	MĚŘÍTKO
SO-01, SO-03	1:50
OBSAH VÝKRESU	Č. VÝKRESU
Vzor osazení revizních šachet	D.1.2